



TUTORIAL

Cadastro de ação penal -
denúncia

Cadastro de Ação Penal - Denúncia

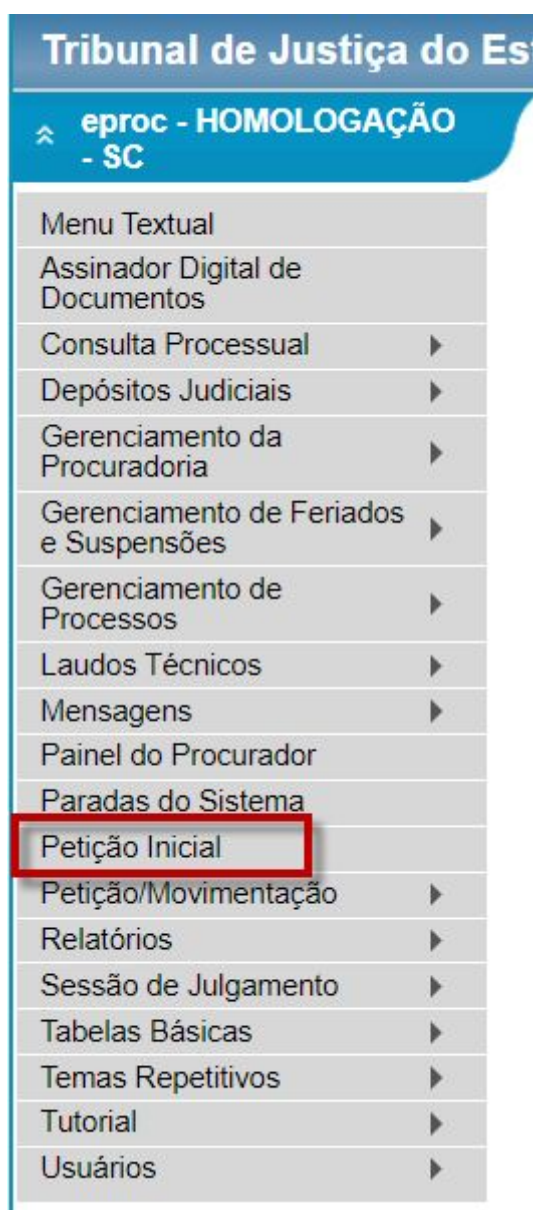
1.1. Cinco etapas do peticionamento

1.2. Tipos de arquivos permitidos

1.1. Cinco etapas do peticionamento

O peticionamento eletrônico de iniciais no 1ª grau de jurisdição possui cinco etapas. Vamos demonstrar como cadastrar uma Ação Penal, quando é oferecida a denúncia pelo MP.

No menu da lateral esquerda, clique em “Petição Inicial”, para cadastrar uma nova petição no eproc.



1ª etapa do peticionamento (Informações do processo):

Tribunal de Justiça do Estado de Santa Catarina

eproc - HOMOLOGAÇÃO - SC

Peticionamento Eletrônico (1 de 5) - Informações do processo

Próxima > Cancelar

Informações do processo >> Assuntos >> Partes Autoras >> Partes Réus >> Documentos

Informações Preliminares

Desejo entrar com a ação em: Palhoça

Rito: RITO ORDINÁRIO (COMUM)

Área: Criminal

Classe processual: AÇÃO PENAL - PROCEDIMENTO ORDINÁRIO

Nível de Sigilo do Processo: Sem Sigilo (Nível 0)

Valor da Causa: (Somente números) 1.000,00

Processo Originário: Inserir número padrão CNJ: NNNNNNN-DD.AAAA.J.TR.OOC

Juízo:

Relatório Final:

1. “Desejo entrar com a ação em” - selecione a localidade/comarca.
 2. “Rito” - selecione Rito Ordinário (Comum).
 3. “Área” - selecione a área criminal;
 4. “Classe processual” - selecione a classe Ação penal - procedimento xxx. Em caso de dúvidas pode ser consultada a tabela processual unificada do CNJ, disponível no link: https://www.cnj.jus.br/sgt/consulta_publica_classes.php
 5. “Nível de sigilo do processo” - selecione o nível de sigilo: 0 (sem sigilo), 1 (segredo de justiça), 2 (visualização somente pelos usuários internos, MP, Defensoria, Delegacias, Procuradorias) ou 5 (restrito ao magistrado e por quem enviou - sigilo absoluto). Para mais informações, clique no ? (ponto de interrogação) ao lado do campo “Nível de sigilo do processo”.
 6. “Processo originário” - na hipótese do processo ser distribuído por dependência, informe o número do processo principal (originário), dessa forma o sistema irá direcionar o processo para a mesma vara do processo originário.
 7. “Juízo” - se o processo originário estiver no eproc o sistema preencherá automaticamente esse campo.
 8. Relatório Final: quando o delegado lançar o evento “relatório final” no Inquérito Policial, o Ministério Público pode selecionar o evento para excluir o processo do painel da tramitação direta. Caso não tenha sido lançado o evento, o campo fica em branco sem prejuízo.
- “Valor da causa” - campo obrigatório.
- Após clique no botão “Próxima” para avançar no peticionamento.

2ª etapa do peticionamento - (Competência e Assuntos):

Tribunal de Justiça do Estado de Santa Catarina - MARCIO ANDRE ZATTAR COTA (MCOTA)

eproc - HOMOLOGAÇÃO - SC Peticionamento Eletrônico (2 de 5) - Assuntos

Informações do processo >> Assuntos >> Partes Autoras >> Partes Réus >> Documentos

Assuntos do processo

Selecionar Assunto

Assunto Glossário

homicidio

Pesquisar Filtar Limpar

DIREITO PENAL

- Crimes contra a vida
 - Homicídio Privilegiado
 - Homicídio Qualificado
 - Homicídio Simples

Assunto Principal:

HOMICIDIO SIMPLES, CRIMES CONTRA A VIDA, DIREITO PENAL

Incluir Limpar

Assunto pode ser principal?

Sim Não

Norma:

CP

Artigo:

121. caput


Glossário:

Art 121. Matar alguém: Pena - reclusão, de seis a vinte anos

Instruções

- Cadastre por primeiro o assunto principal. É o direito material descrito nos fatos, fundamentos e pedido.
- Procure cadastrar os assuntos o mais específico possível. Se necessário, utilize os assuntos complementares para melhor classificação do processo.
- Utilize o assunto do ramo do direito adequado ao contexto do processo, especialmente quando houver diferentes assuntos com termos ou expressões idênticas.
- Na dúvida consulte as informações dos glossários disponíveis em cada assunto.

1. “Assunto principal” - dependendo da classe e área selecionado na etapa anterior, irá aparecer a árvore de assuntos correspondentes. Selecione primeiro o “assunto principal” e clique em “incluir”.

2. “Assunto complementar” - selecione os assuntos complementares  no campo “outro assunto” e clique em “incluir”.

Após clique no botão “Próxima”, momento em que será necessário cadastrar as partes autoras.

eproc - HOMOLOGAÇÃO - SC **Peticionamento Eletrônico (2 de 5) - Assuntos**

< Anterior Próxima > Cancelar

Informações do processo >> Assuntos >> Partes Autoras >> Partes Réus >> Documentos

Assuntos do processo

Selecionar Assunto

Assunto Glossário

homicidio Pesquisar Filtrar Limpar

DIREITO PENAL
 DIREITO PROCESSUAL PENAL

Instruções

- Cadastre por primeiro o assunto principal. É o direito material descrito nos fatos, fundamentos e pedido.
- Procure cadastrar os assuntos o mais específico possível. Se necessário, utilize os assuntos complementares para melhor classificação do processo.
- Utilize o assunto do ramo do direito adequado ao contexto do processo, especialmente quando houver diferentes assuntos com termos ou expressões idênticas.
- Na dúvida consulte as informações dos glossários disponíveis em cada assunto.

Outro Assunto:

Selecione o assunto na árvore e clique em "Incluir"

Incluir Limpar

Assunto Principal Ações

050101 - HOMICÍDIO SIMPLES, CRIMES CONTRA A VIDA, DIREITO PENAL ✖

Competência:

Penal - Comum
 Penal - Maria da Penha

1. "Competência": a competência é formada pela combinação entre localidade, classe e assunto selecionado. O nome da competência reflete essa relação e fará a distribuição do processo entre as varas. Selecione a competência desejada.

3ª etapa do peticionamento - Partes (Autor):

1. "Tipo Pessoa" - Nas ações propostas pelo Ministério Público, este será sempre o autor. Selecione o tipo de pessoa Entidade e Ministério Público do Estado de Santa Catarina. Após clique em "Incluir" e "Próxima" para passar para a outra etapa.

eproc - HOMOLOGAÇÃO - SC **Peticionamento Eletrônico (3 de 5) - Partes (Autores)**

Consultar Novo < Anterior Próxima > Cancelar

Informações do processo >> Assuntos >> Partes Autoras >> Partes Réus >> Documentos

Tipo Pessoa: Entidade Entidade: Principal? Incluir

Partes (.autores.) cadastradas e ainda não utilizadas neste ajuizamento

Nome	CPF / CNPJ	Tipo de Parte	Principal?	Tipo Representação	Justiça Gratuita	Ações
MINISTÉRIO PÚBLICO DO ESTADO DE SANTA CATARINA		AUTOR	Sim	-	Não Requerida	✖

Totalizador de partes:

Descrição	Nº de Partes	Nº de Partes Principais	Nº de Partes Entidades
AUTOR	1	1	1
INTERESSADO	0	0	0
RÉU	0	0	0

Consultar Novo < Anterior Próxima > Cancelar

4ª etapa do peticionamento - Partes (Réus):

1. “Tipo Pessoa”

- Selecione o tipo de pessoa “Física”, preencha o CPF ou pesquise pelo nome e clique em “Consultar”. Pode-se também efetuar a consulta por outros documentos.

- O sistema permite o cadastro da parte ré sem CPF quando for pessoa estrangeira, menor de idade ou sem documentos, nesses casos marque a flag “Pessoa física sem CPF”. Porém, antes de cadastrar sem documentos **sempre consulte pelo nome da parte**.

Observação 1: A consulta por CPF é realizada na base de dados da receita federal. A alteração do cadastro da parte, cujos dados foram transportados automaticamente da base da Receita Federal, somente poderá ser realizado após a distribuição da petição inicial pela Unidade Judiciária.

- Após clique em “Incluir” para inserir a parte ré.

- O campo “Qualificação” permite cadastrar réu e interessado.

Para cadastrar novas partes clique em “Novo” e repita os passos acima.

Após clique no botão “Próxima” para seguir no peticionamento.

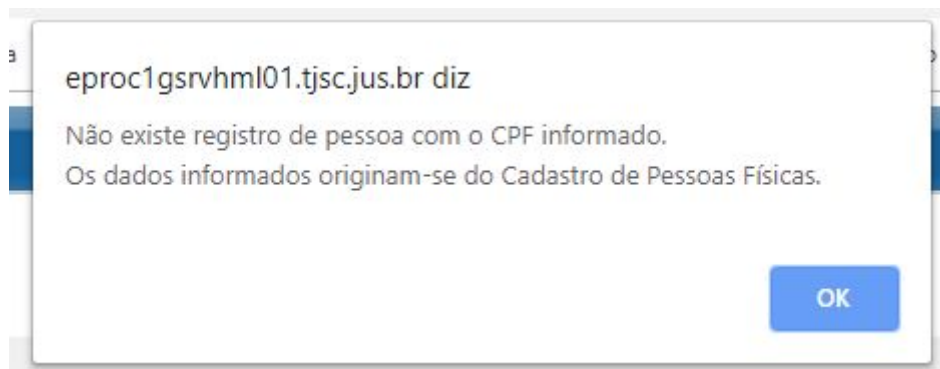
Search results table:

Pessoa	CPF / CNPJ	Nome / Razão Social	Informações Extras	Qualificação	Principal
Física		INDICIADO EPROC TRES	Data Nascim.: 05/03/1978 - Mãe: mãe do indiciado	RÉU	Sim

Summary table:

Descrição	Nº de Partes	Nº de Partes Principais	Nº de Partes Entidades
AUTOR	1	1	1
INTERESSADO	0	0	0
RÉU	0	0	0

Se a parte não estiver cadastrada no eproc, o eproc irá acusar a seguinte mensagem “*Não existe registro de pessoa com o CPF informado*”.



- Clique em “ok” e realize o cadastro da parte. Complemente com os dados que não foram carregados da receita federal.

A screenshot of a web browser showing a form titled "Cadastro de Pessoa Física" in the "eproc - HOMOLOGAÇÃO - SC" system. The browser's address bar shows "eproc1gsrvhml01.tjsc.jus.br". The form contains several sections: a "Nome:" field; a row with "Sexo:", "Estado Civil:", "Data de Nascimento:", and "Profissão:"; a row with "Nacionalidade:", "Naturalização:", and "Nome Mãe:"; a row with "Nome Pai:"; a row with "Endereço (Residencial)", "CEP:", "Logradouro:", "Número:", and "Complemento:"; a row with "Bairro:", "País: BRASIL", "UF: SC", and "Cidade:"; a table with columns "Tipo", "Endereço", "Cidade", "Ativo?", and "Ações"; a row with "Forma de Contato:" and "Contato:"; and a row with "Escolha o Tipo", "Receber prazos por email?", "Receber inf. de distribuição por email?", "Usar email para esquecimento de senha?", and "Ações". Buttons for "Incluir", "Limpar", and "Salvar" are present.

5ª etapa do peticionamento - (Documentos):

- Subtela “Informações Adicionais” - marque as opções que entender necessárias de acordo com as prioridades legais. Doença grave, idoso, pessoa com deficiência, criança e adolescente e intervenção do Ministério Público
- Caso seja marcada a opção “Requer Liminar/Antecipação de Tutela”, o processo irá para o Localizador de Sistema “Urgente”.

Informações do processo >> Assuntos >> Partes Autoras >> Partes Réus >> Documentos

Informações Adicionais

Requer prioridade de tramitação - Doença grave
 Requer Liminar/Antecipação de Tutela
 Intervenção do Ministério Público
 Requer prioridade de tramitação - Idoso
 Requer prioridade de tramitação - Pessoa com deficiência
 Requer prioridade de tramitação - Criança e Adolescente
 Réu Preso

Adicionar mais Documentos | Digitar Documento | Opções Avançadas

[]Documento 1

Arquivo: Peticao inicial.pdf 49.5kB

Tipo: Sigilo: Sem Sigilo (Nível 0) ▼

Documentos selecionados e ainda não utilizados em movimentação

Formato	Nome Documento	Tamanho	Tipo Documento	Sigilo	Data Envio	Assoc. Assinaturas Digitais	Obs	Excluir
Total: 0 bytes								

Subtela “Documentos”: preencha os seguintes campos para cada documento anexado:

eproc - HOMOLOGAÇÃO - SC Peticionamento Eletrônico (5 de 5) - Documentos

< Anterior Finalizar Cancelar

Informações do processo >> Assuntos >> Partes Autoras >> Partes Réus >> Documentos

Informações Adicionais

Requer prioridade de tramitação - Doença grave
 Requer Liminar/Antecipação de Tutela
 Intervenção do Ministério Público
 Requer prioridade de tramitação - Idoso
 Requer prioridade de tramitação - Pessoa com deficiência
 Requer prioridade de tramitação - Criança e Adolescente
 Réu Preso

Adicionar mais Documentos | Digitar Documento | Opções Avançadas

[]Documento 1

Arquivo: Peticao inicial.pdf 49.5kB

Tipo: Sigilo: Sem Sigilo (Nível 0) ▼

[]Documento 2

Arquivo:

Tipo: Sigilo: Sem Sigilo (Nível 0) ▼

Observação:

Documentos selecionados e ainda não utilizados em movimentação

Formato	Nome Documento	Tamanho	Tipo Documento	Sigilo	Data Envio	Assoc. Assinaturas Digitais	Obs	Excluir
Total: 0 bytes								

- “Arquivo”: faça a seleção das peças que compõem o processo. Posicione a *mouse* sobre o ponto de interrogação e visualize os tipos de documentos permitidos e seus respectivos tamanhos. (Ver item 1.2)

- “Tipo”: selecione o tipo do documento de acordo com o rol disponível. No peticionamento de iniciais da Ação Penal, deve ser incluído pelo menos um documento do tipo DENÚNCIA.

- “Observação”: descreva o conteúdo do documento, se o “tipo” selecionado não refletir o conteúdo, como é o caso do tipo “outros”.
- “Sigilo”: selecione o nível de sigilo que servirá somente para o documento, não se trata de sigilo do processo.
- Caso deseje anexar outros arquivos, clique em “Adicionar mais documentos” e repita os passos acima. Após inserir todos os arquivos, clique em “Confirmar seleção de documentos”. É possível também selecionar todos os arquivos e transportar ou arrastar todos de uma só vez.

eproc - HOMOLOGAÇÃO - SC **Peticionamento Eletrônico (5 de 5) - Documentos**

< Anterior Finalizar Cancelar

Informações do processo >> Assuntos >> Partes Autoras >> Partes Réus >> **Documentos**

Informações Adicionais

Requer prioridade de tramitação - Doença grave
 Requer Liminar/Antecipação de Tutela
 Intervenção do Ministério Público
 Requer prioridade de tramitação - Idoso
 Requer prioridade de tramitação - Pessoa com deficiência
 Requer prioridade de tramitação - Criança e Adolescente
 Réu Preso

Adicionar mais Documentos | Digitar Documento | Opções Avançadas

[-]Documento 1

Arquivo: Peticao inicial.pdf 49.5kB

Tipo: [Listar Todos](#) Sigilo: Sem Sigilo (Nível 0) ▼

Documentos selecionados e ainda não utilizados em movimentação

Formato	Nome Documento	Tamanho	Tipo Documento	Sigilo	Data Envio	Assoc. Assinaturas Digitais	Obs	Excluir
Total: 0 bytes								

- Após carregar todos os documentos, clique na opção “Confirmar a seleção de documentos” e “Finalizar”.

eproc - HOMOLOGAÇÃO - SC **Peticionamento Eletrônico (5 de 5) - Documentos**

< Anterior Finalizar Cancelar

Informações do processo >> Assuntos >> Partes Autoras >> Partes Réus >> Documentos

Informações Adicionais

Requer prioridade de tramitação - Doença grave
 Requer Liminar/Antecipação de Tutela
 Intervenção do Ministério Público
 Requer prioridade de tramitação - Idoso
 Requer prioridade de tramitação - Pessoa com deficiência
 Requer prioridade de tramitação - Criança e Adolescente
 Réu Preso

Adicionar mais Documentos | Digitar Documento | Opções Avançadas

[-]Documento 1

Arquivo: Peticao inicial.pdf 49.5kB
Tipo: DENÚNCIA [Listar Todos](#) Sigilo: Sem Sigilo (Nível 0) ▼

[-]Documento 2

Arquivo:
Tipo: OUTROS [Listar Todos](#) Sigilo: Sem Sigilo (Nível 0) ▼
Observação:

[Confirmar seleção de documentos](#)

Documentos selecionados e ação utilizados em movimentação

Formato	Nome Documento	Tamanho	Tipo Documento	Sigilo	Data Envio	Assoc. Assinaturas Digitais	Obs	Excluir
Total: 0 bytes								

- Clique em “Confirmar ajuizamento”.

Atenção: O eproc ordena automaticamente os seguintes documentos: 1º Petição Inicial; 2º Procuração. Os demais ficarão dispostos na ordem em que forem anexados. Confirme o ajuizamento.

Peticionamento Eletrônico - Resumo das Informações do Processo

Desejo entrar com a ação em:
Palhoça

Rito do Processo:
RITO ORDINÁRIO (COMUM)

Tipo de Ação:
Ação Penal - Procedimento Ordinário

Sigilo:
Sem Sigilo (Nível 0)

Assunto Principal:
Homicídio Simples, Crimes contra a vida, DIREITO PENAL

Partes :
MINISTÉRIO PÚBLICO DO ESTADO DE SANTA CATARINA (Principal)
X
INDICIADO EPROC TRES (Principal)

Documentos

Confirmar ajuizamento do processo? [Confirmar ajuizamento](#) [Cancelar](#)

Na próxima tela é possível incluir novo endereço para a parte e informar qual o tipo de citação do réu, se por correio o oficial de justiça. Clique em “Continuar”.

Custas Processuais

Valor da causa: R\$ 1.000,00

Parte

MINISTÉRIO PÚBLICO DO ESTADO DE SANTA CATARINA (principal) - AUTOR

Tipo de citação

INDICIADO EPROC TRES (principal) - RÉU [\(incluir endereço\)](#)

End. Residencial: Rodovia Amaro Antônio Vieira, 888 - Itacorubi - 88034101 Florianópolis - SC (22/09/2019)

AR MP Oficial de Justiça

Continuar



Agora é preciso informar aonde será realizada a diligência do oficial de justiça. Clique em “Incluir destino de diligência”.

No caso de justiça gratuita e competência criminal, os dados das custas processuais serão demonstrados taxados.

Custas Processuais

Valor da causa: R\$ 1.000,00

Parte

MINISTÉRIO PÚBLICO DO ESTADO DE SANTA CATARINA (principal) - AUTOR

Guias

Não existem guias a serem exibidas

Itens de recolhimento

Data	Conta	Item	Qty	Valor	Memória de cálculo	Ações
1	400	Taxa de Serviços Judiciais - Ações Penais	1,00	480,00	Detalhes	
2	242	Condução de Oficial de Justiça	1,00	0,00	Detalhes	
						R\$ 0,00

Itens em modo rascunho

Não existem itens a serem exibidos

Itens desativados

Não existem itens a serem exibidos

[Incluir destino de diligência](#) [Incluir item de recolhimento](#) [Gerar Guia](#) [Fechar](#)



Informe a localidade e bairro da diligência. Clique em “Incluir” e feche a próxima tela.

Incluir condução / diligência

Parte para a qual incidem as custas
MINISTÉRIO PÚBLICO DO ESTADO DE SANTA CATARINA (principal) - AUTOR

Cidade / Localidade de destino da condução do oficial de justiça

Palhoça

Bairro/Localidade/Distrito

Nova Palhoça

Foro: Palhoça

Valor: R\$ 23,48

Quantidade:

Incluir Fechar



O peticionamento foi concluído. O número do processo é um link para acessar o processo. A chave (senha) para consulta é informada nesta tela e poderá ser fornecida à parte.

Peticionamento Eletrônico - Envio de Processo Finalizado!

Informações do processo >> Assuntos >> Partes Réus >> Documentos

Processo Distribuído.

Nº Processo
5001828-98.2019.8.24.0045

Chave para Consulta
815396032119

Classe
Ação Penal - Procedimento Ordinário

Magistrado
André Augusto Messias Fonseca - Juízo da 1ª Vara Criminal da Comarca de Palhoça

Partes
MINISTÉRIO PÚBLICO DO ESTADO DE SANTA CATARINA - AUTOR
X
INDICIADO EPROC TRES - RÉU

1.2. Tipos de arquivos permitidos no peticionamento

Recomenda-se que os documentos produzidos sejam elaborados no editor de textos da preferência do peticionante e depois convertidos em PDF e anexados ao processo, devidamente classificados.

Quando um documento é anexado ao sistema, existe a garantia, na forma da senha eletrônica do peticionante, da autenticidade da origem do documento. Logo, os documentos produzidos pelo próprio peticionante dispensam assinatura com certificado digital.

Podem ser juntados ao processo eletrônico arquivos em PDF e imagens no tamanho máximo de 11 MB cada arquivo. Arquivos de áudio e vídeo até 73 MB.

Veja as extensões dos arquivos que podem ser anexados ao processo:

Tipos de arquivos permitidos
Documentos: PDF (Tamanho máximo = 11MB)
Áudio: MP3, WMA e WAV (Tamanho máximo = 70MB)
Imagens: JPEG, JPG e PNG (Tamanho máximo = 11MB)
Videos: MP4, WMV, MPG e MPEG (Tamanho máximo = 70MB)

Se os arquivos a serem anexados ultrapassarem este tamanho, será necessário dividi-los.

Importante: O nome do arquivo não deve conter carácter gráfico, como hífen ou sublinhado ou espaço.